

Fågelinventering 2020, Ektorps, Nacka kommun

Titel: Fågelinventering 2020 –Ektorp i Nacka kommun

Version/datum: 2020-07-03

På uppdrag av: Nacka kommun

Beställarens kontaktperson: Anna Herrström, Elisabet Rosell

Utfört av: Calluna AB (Huvudkontor: Linköpings slott, 582 28 Linköping, Hemsida: www.calluna.se, Tel: +46 13-12 25 75, Fax: +46 13-12 65 95, Org.nr: 556575-0675)

Kontaktperson för rapporten: Mova Hebert (0725-12 52 91, mova.hebert@calluna.se)

Projektledare: Mova Hebert (Calluna AB)

Inventerare: Mova Hebert (Calluna AB)

Rapportförfattare: Mova Hebert (Calluna AB)

Intern projektkod: MHT0188

Innehåll

1. Sammanfattning	4
2. Inledning	5
3. Metod och genomförande	5
3.1 Metod	5
3.2 Genomförande	6
4. Resultat	7
4.1 Kommentar kring häckande arter	8
5. Referenser	11

1. Sammanfattning

Calluna har på uppdrag av Nacka kommun genomfört fågelinventering i Ektorp, Nyckelviken. Fokus har legat på arter som är upptagna på rödlistan (ArtDatabanken, 2015 och 2020), omfattas av fågeldirektivet bilaga 1 eller har en minskande trend (Naturvårdsverket, 2008). Även arter som omfattas av skogsvårdslagen och Callunas naturvårdsarter ingår där. Inventeringen inkluderade lyssning efter ugglor.

Området inventerades vid åtta tillfällen mellan 22 mars april och 2 juni utöver lyssning efter ugglor. Sammantaget påträffades 13 inventeringsarter varav sju finns upptagna på 2020 års rödlista: björktrast klassad som nära hotad (NT), grönfink klassad som hotad (EN), grönsångare klassad som nära hotad (NT), gulsparv klassad som nära hotad (NT), kråka klassad som nära hotad (NT), mindre hackspett klassad som nära hotad (NT) och talltita klassad som nära hotad (NT).

Mindre hackspett häckar troligen i inventeringsområdet (i naturreservatet cirka en kilometer från planområde). I planområdet häckar troligen kungsfågel (klassad som nära hotad på 2015 års rödlista, ej rödlistad 2020). Talltita (NT) noterades sjungande inom planområdet liksom tofsmes, bergfink och domherre, tre arter som är knutna till barrskog. Domherre och bergfink är två arter med minskande trend och tofsmes är en naturvårdsart som indikerar gammal skog med strukturer som murken, stående död ved och flerskiktning.

2. Inledning

Nacka kommun planlägger för idrottshallar vid Ektorpsvägen i Ektorp. För att utreda påverkan på fågellivet har Calluna AB fått i uppdrag att inventera fåglar. Fågelinventeringen syftar till att klargöra vilka arter som förekommer i området som häckande.

3. Metod och genomförande

3.1 Metod

Inventerade fåglar är upptagna på rödlistan 2015 och 2020 (ArtDatabanken, 2015, ArtDatabanken, 2020), omfattas av fågeldirektivet bilaga 1, eller har en minskande trend (Naturvårdsverket, 2008). Även Callunas naturvårdsarter och arter prioriterade i Skogsvårdslagen noterades.

Sparvuggla och berguv

Inventeringen genomfördes delvis enligt det upplägg som beskrivs i ”Riksinventering-berguv” (Birdlife Sverige, 2019). Denna metod förutsätter två besök per lokal, om man inte vid det första besöket påträffar berguv. I denna inventering utfördes inventeringen enbart en omgång då förutsättningarna för ugglor inte bedömdes som lämpliga.

Revirkartering av tättingar, hackspettar, rovfågel

Inventering genomfördes genom en kombination av linje- och punkttaxering i ett upplägg som ger möjliga revir för arter. Inventering utfördes genom att området genomströvades och observationer av inventeringsarter noterades. För att få möjlighet att få in fler arter gjordes stopp, cirka 3 gånger i timmen där observationer gjordes i fem minuter. För vissa punkter registrerades samtliga påträffade fågelarter, detta för att få en överblick av fågellivet i området. Även registrering av fåglar som Calluna använder som naturvårdsarter registrerades. Arterna registrerades direkt i Artportalen genom checklistan, med häckningskriterie enligt rapportformuläret (ArtDatabanken):

Möjlig häckning

- 2 Arten observerad under häckningstid i möjlig häckningsbiotop
- 3 Sjungande hane (hannar) observerad, andra häcknings- eller revirläten hörda eller annat motsvarande beteende iakttaget under häckningstid
- 4 Ett par observerat i lämplig häckningsbiotop under häckningstid

Trolig häckning

- 5 Permanent revir sannolikt genom observation av revirbeteende (t.ex. sång) eller motsvarande på samma plats under minst två olika dagar.
- 6 Parningsceremonier och spel, inklusive parning
- 7 Besök vid sannolik boplat

Säker häckning

- 8 Ängsligt, eller oroligt beteende eller varningslåten från gamla fåglar tydande på ägg eller ungar i närheten

- 9 Ruvfläckar på gamla fåglar studerade i handen
- 10 Bobyggande eller utgrävande (uthackande) av bohål
- 11 Avledningsbeteende eller fågel som spelar skadad
- 12 Använt bo påträffat
- 13 Nyligen flygga ungar (bostannare) eller dunungar (borymmare)
- 14 Gammal fågel som lämnar eller flyger in i eller till bo eller bohål under omständigheter eller på sätt som tyder på att boet är bebott
- 15 Gammal fågel som bär exkrementssäck.
16. Gammal fågel med föda åt ungar
17. Äggskal påträffade
18. Ruvande fågel
19. Avbruten häckning
- 20 Bo med hörda ungar Kategori främst för hålhäckande arter.
21. Ägg eller ungar sedda i bo

3.2 Genomförande

Besöken har skett (datum, se tabell 1) då det är bra väderförhållanden: ingen nederbörd och med högst svaga till måttliga vindar. Inventering av tättingar m.fl. arter har skett med mellan cirka 04.30-08:30. Området inventerades i sin helhet med betoning på området närmast Värmdöleden och området kring den lilla myren vid punkterna 1, 2 och 4.

Tabell 1. Inventeringsinsatser våren 2020.

Datum	Inventerare	Kommentar
2020-03-19	Mova Hebert	Lyssning berguv/sparvuggla
2020-03-22	Mova Hebert	Inventering hackspettar, rovfåglar, tättingar
2020-03-23	Mova Hebert	Inventering hackspettar, rovfåglar, tättingar
2020-04-19	Mova Hebert	Inventering hackspettar, rovfåglar, tättingar
2020-04-25	Mova Hebert	Inventering hackspettar, rovfåglar, tättingar
2020-04-29	Mova Hebert	Inventering hackspettar, rovfåglar, tättingar
2020-05-08	Mova Hebert	Inventering hackspettar, rovfåglar, tättingar
2020-05-11	Mova Hebert	Inventering hackspettar, rovfåglar, tättingar
2020-06-02	Mova Hebert	Inventering hackspettar, rovfåglar, tättingar

Tabell 3. Övriga noterade arter.

Art	Observationspunkt									
Blåmes	1	2	5	6	8	10	11			
Bofink	1	2	3	4	6	7	8	10	11	
Dubbeltrast	3									
Gråhäger	3	6								
Grönsiska	2									
Gärdsmyg	3	5	6	7	8	10	11			
Koltrast	2	6	7	8	9	10	11			
Lövsångare	10									
Morkulla	2									
Nötskrika	8	10								
Nötväcka	6	7	9	10	11					
Ringduva	1	6	7	9	10					
Rödhake	3	4	6	10	11					
Större hackspett	2	5	6	7	8	10	11			
Svartmes	5									
Sädesärta	10									
Talgoxe	2	3	6	7	10					
Taltrast	2	3	9							
Tamduva	3									
Trädgårdssångare	8									
Trädkrypare	2	6	7	9		10				

4.1 Kommentar kring häckande arter

Björktrast: Björktrast är en vanlig art från 2020 med på ArtDatabankens rödlista som nära hotad (NT). I Sverige har den minskat med 10 - 25% de senaste 15 åren. Björktrast registrerades med möjlig häckning vid punkt 8 och det finns möjliga träd för häckning den på flera ställen, men förutsättningarna är inte optimala för arten i den slutna skogsmiljön. Den kan ha bo i något träd men är i så fall beroende av att söka föda i trädgårdar (gräsmattor) eller andra klippta gräsytor i närheten.

Grönfink: Grönfinken har konstaterats med möjlig häckning vid fyra punkter i inventeringsområdet: i skogen vid punkt 1 (liten myr), 2 (berghällar ovanför myren), 5 (vid entré till naturreservatet) och 7 (nära Värmdövägen). Arten häckar i skogsmark av olika typ, gärna granskog och miljön kring Ektorp bedöms som lämplig. Grönfink är ny på rödlistan från 2020 och klassad som hotad. Detta på grund av en kraftig

minskning de senaste 10 åren, en minskning som beror på *Trichomonas* eller gulknopp, en parasitsjukdom som bl.a. ger deformerad näbb så att fågeln inte kan äta (SVA, 2020).

Grönsångare: Grönsångare är en vanlig fågel men har minskat med 17 % under den senaste bedömningsperioden (Artdatabanken, 2020). Den häckar på lokaler med lövträd, där den framför sången från ett högt träd medan boet placeras på marken. I Ektorp hördes den sjunga (vilket indikerar möjlig häckning) nära tomterna på Bråvallavägen.

Gulsparr: Gulsparr är en vanlig fågel men har minskat med 28 % under den senaste bedömningsperioden och är klassad som nära hotad (NT) (Artdatabanken, 2020). Gulsparven häckar i skogsbryn och buskmarker, hedar och ängar, gärna i anslutning till odlad mark, samt på hyggen. Boet läggs på marken i en tuva eller liknande. I Ektorp hördes den sjunga (vilket indikerar möjlig häckning) från en tall på hällmarken en bit in i naturreservatet (punkt 3).

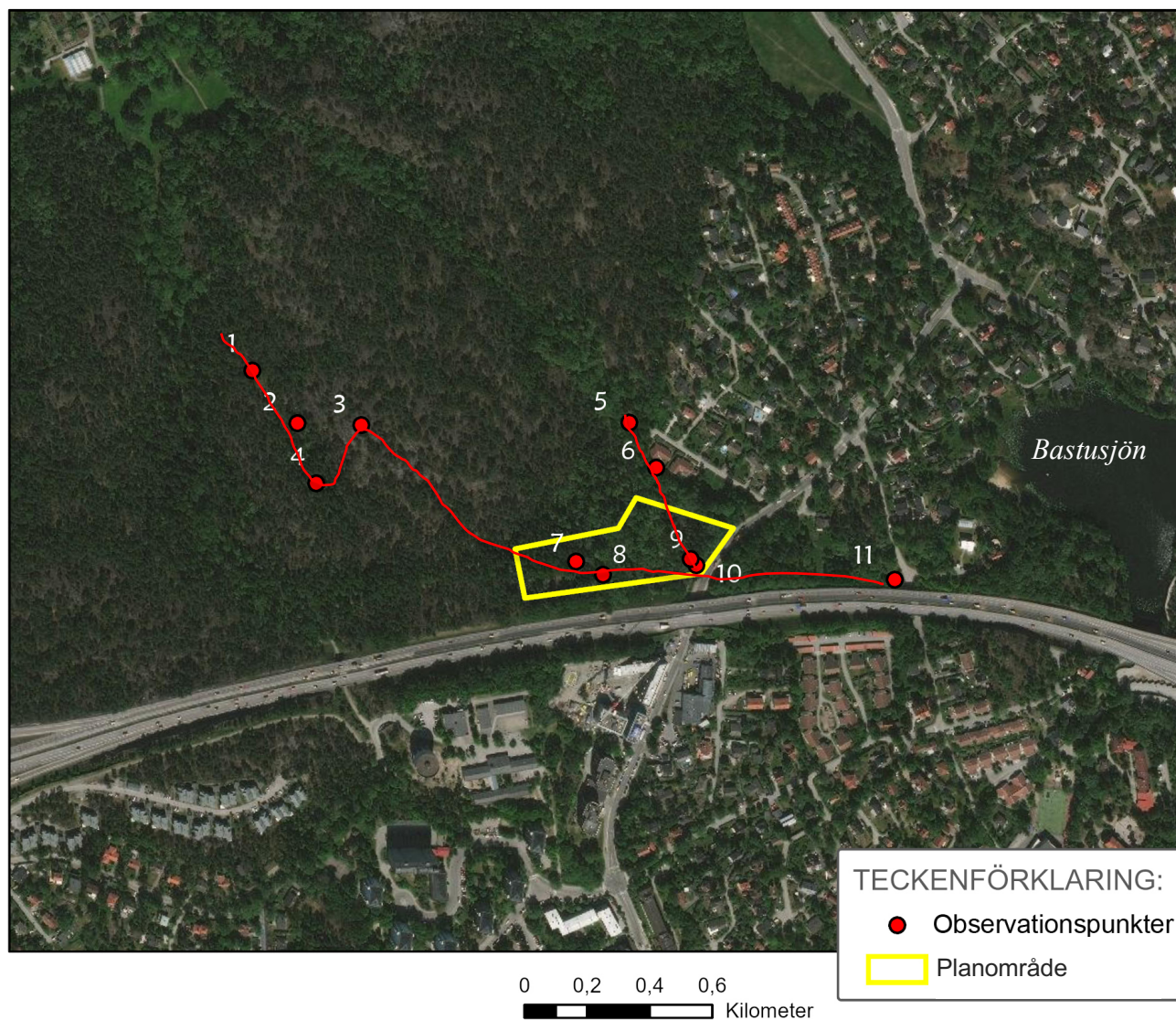
Kråka eller gråkråka: Kråkan är en vanlig fågel, men har minskat med 24 % under bedömningsperioden vilket gör att den klassas som nära hotad (NT) på rödlistan (Artdatabanken, 2020). Minskningen bedöms som så kraftig och tillsammans med annan negativ påverkan är det nära att den klassas som sårbar (VU). I Ektorp observerades kråkor på flera platser, bland annat med ett par i miljö som bedöms som lämplig för häckning (denna observation skedde vid punkt 3). Kråkan häckar i stora risbon högt upp men inget bo kunde hittas. Troligen häckar arten i naturreservatet eller andra delar av närområdet.

Mindre hackspett: Mindre hackspett har minskat med 25 % under bedömningsperioden vilket gör att den klassas som nära hotad (NT) på rödlistan (Artdatabanken, 2020). Även lämpligt häckningshabitat minskar och arten ligger nära gränsen att klassas som sårbar (VU). Mindre hackspett häckar nästan alltid i lövträd, gärna, björk eller sälg, mer sällan i barrträd. Trädstammarna behöver vara döda och i viss mån multnade för att de ska ha rätt kvalité för mindre hackspett. I Ektorp konstaterades den med trolig häckning från området kring punkt 1 och 2 då den hördes spela vid minst två tillfällen.

Talltita: Minskningstakten har varit 20 % under den senaste bedömningsperioden vilket gör att den klassas som nära hotad (NT) på rödlistan. Även lämpligt häckningshabitat minskar och arten ligger nära gränsen att klassas som sårbar (VU) (Artdatabanken, 2020). Talltitan förekommer i oftast i större sammanhängande barrskogar av både tall och gran. Död ved är en viktig struktur för att arten ska kunna häcka, eftersom talltitan helst häckar i bohål i murken ved. I Ektorp hördes den sjunga (vilket är indikation på möjlig häckning) vid punkt 9, nära Ektorpsvägen.

Övriga inventeringsarter som troligen häckar i området är **kungsfågel** (flera punkter nära Värmdöleden) och **järnsparv** (punkt 2, hällmark). **Tofsmes**, **Bergfink** och **domherre** är barrskogsfåglar som konstaterades med möjlig häckning nära Värmdöleden (punkt 7 respektive 8). **Stenknäck** konstaterades med möjlig häckning vid punkt 6. Den livnär sig på kärnor av t.ex. körsbär men även blommor och frukt av andra lövträd.

Större hackspett är en vanlig art som finns i inventeringsområdet. Tack vare att den varje år hackar ut nya bohål i trädstammar är den en förutsättning för flera andra arter. Arten konstaterades häcka vid punkt 9 och observerades också flera gånger runt om i området. **Gärdsmyg** och **trädkrypare** är insektsätare som häckar i området och som har lite olika krav på boplats: Gärdsmyg häckar i en rotvälta eller på marken medan trädkrypare lägger sitt bo i en spricka på en trädstam eller under barken på ett gammalt träd. Bland annat dessa två arter ger området karaktär med sin vackra sång. Arterna sjöng frekvent längs Värmdöleden (t.ex. punkterna 7, 9 och 10).



Figur 1. Inventerings-/ planområdet samt observationspunkter. Inventering skedde i huvudsak efter röd linje där stopp gjordes vid punkterna. I området kring punkterna 1, 2 och 4 finns granskog och en liten myr. Det är det område som i närheten av inventerings-/projektområdet som bedöms som hysa möjlig biotop för tretåig hackspett. Tretåig hackspett har rapporterats vid Bastusjön (Artportalen, 2019).

5. Referenser

ArtDatabanken 2015. Rödlistade arter i Sverige 2015. SLU, Artdatabanken.

ArtDatabanken 2020. Rödlistade arter i Sverige 2015. SLU, Artdatabanken.

ArtPortalen: <https://www.artportalen.se>.

Naturvårdsverket. 2 003a. Revirkartering generell metod. Version1 :1: 2003 - 04 - 04.

Naturvårdsverket. 2009. Handbok för artskyddsförordningen. Del 1 – fridlysning och dispenser.

Sveriges ornitologiska förening: Birdlife Sverige: <http://birdlife.se/fagelskydd/inventeringar/riksinventering-berguv/hur-inventerar-man-berguv/>



- Hemsida: www.calluna.se • E-post: info@calluna.se • Telefon växel: 013-12 25 75
- Huvudkontor: Calluna AB, Linköpings slott, 582 28 Linköping